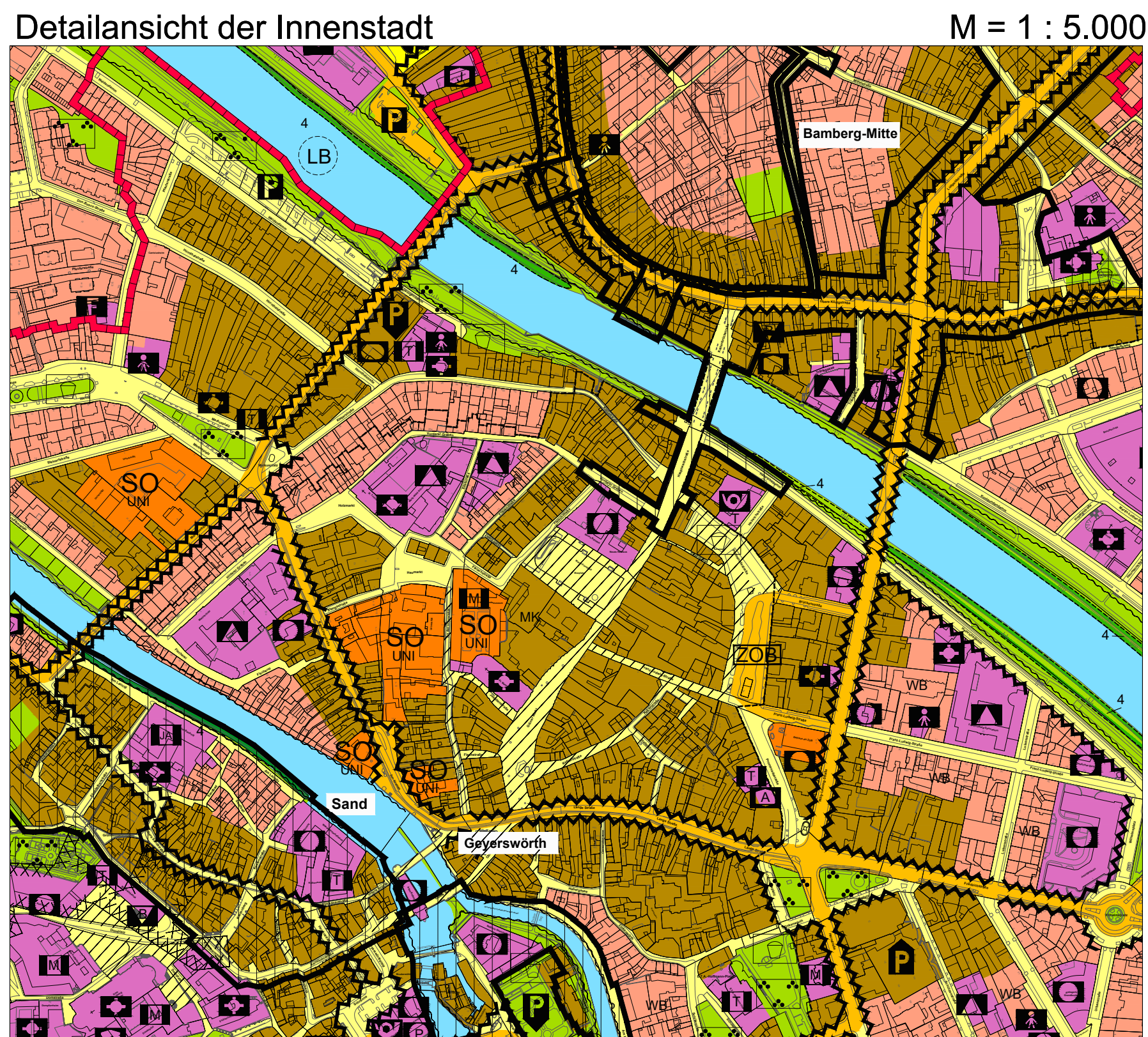
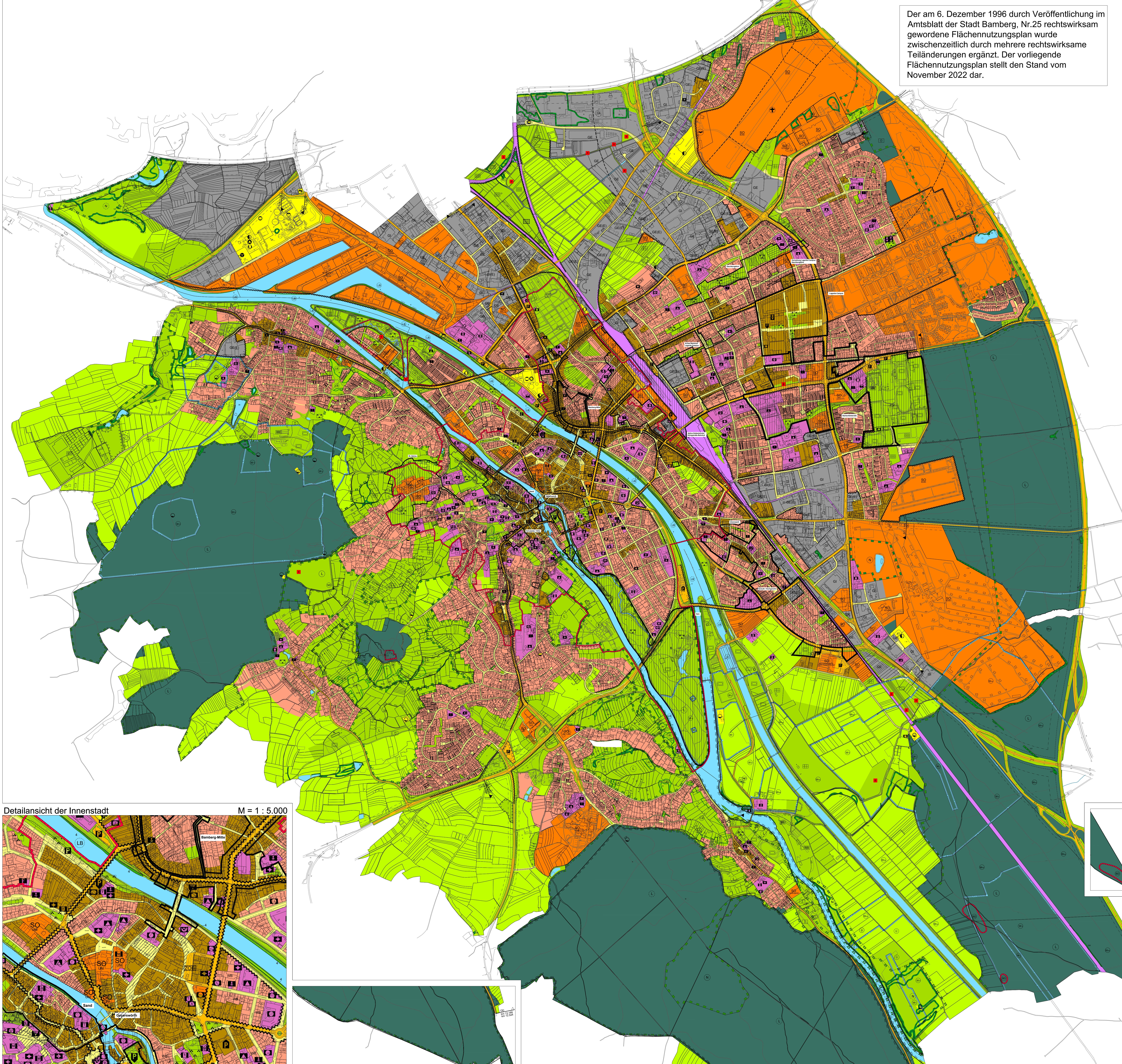


Der am 6. Dezember 1996 durch Veröffentlichung im Amtsblatt der Stadt Bamberg, Nr.25 rechtswirksam gewordene Flächennutzungsplan wurde zwischenzeitlich durch mehrere rechtswirksame Teiländerungen ergänzt. Der vorliegende Flächennutzungsplan stellt den Stand vom November 2022 dar.

FLÄCHENNUTZUNGSPLAN TEILPLAN ART DER NUTZUNG

Zeichenerklärung

Bauflächen		
Wohnfläche	Sonderbaufläche	Bildungseinrichtung
sonderes Wohngebiet	Universe	Universität
gemischte Baufläche	Studentenwohnheim	Klinik
Kempfer	Reitplatzanlage	Hafen
gewerbliche Baufläche	mittelschwere Anlage	Konzerthalle
Gewerbegebiet	Ausbau	Platz
Industriegebiet	Campingplatz	Freizeitanlage
eingeschweißtes Gewerbe- bzw. Industriegebiet	Geschäfts-, Büro- und Verwaltungsnutzung	größtflächige Einzelhandelsbetriebe
Gemeinbedarfsflächen		
Fläche für Gemeinbedarf	kirchliche Einrichtung	Sportplatz
Forschungseinrichtung	Altenheim	Feuerwehr
Technisches Hilfswerk	Kindergarten	Bibliothek
Jugendfreizeitanlage	Platz	Parkhaus
Theater, Veranstaltungsort	Hallenbad	Abwehrrichtung
Museum	Archiv	Verwaltung
Einrichtung des Gesundheitswesens	Bahnhof	Talstation
Schule	Wassermacht / OGRB	Verkehrsberreich
sonstige soziale Einrichtung	Schwimmbad	
Verkehrsflächen		
überörtliche und örtliche Hauptverkehrsstraße	Flughafen	
sonstige Verkehrsstraße und -fläche	Parkplatz	
Fußgängerzone	Tafelberg	
Fläche für Bahnanlagen	Straßenbahn	
M-D-K	Parkhaus	
ZOB	Park und Ride-Platz	
Ver- und Entsorgungsfächen		
Fläche für Ver- und Entsorgungsanlagen	Abwasser	Betriebshof
Elektrizität	Abfall	Werkstoffhof
Gas	Fernelekt	
Wasser		
Grün- und Freizeiflächen		
Grünfläche	Campingplatz	Gärten
allgemeine Grünfläche	Dauerkampferanlage	Grabenland
Parkanlage	Freibad	Festplatz
Spieleplatz	Freizeitanlage	Betriebsfläche bzw. Einsatzfläche
Sportplatz	Kindererholungsanlage	
Fläche für die Landschaft		
Wald		
Wasserfläche		
Umweltschutz		
Nutzungsbeschränkungen oder Vorkehrungen zum Schutz gegen schädliche Umwelteinwirkungen		
Nachrichtliche Übernahmen		
Biotop gem. §30 NatSchG i.V.m. Art. 23 BayNatSchG		
Naturschutzgebiet		
Naturdenkmal		
Landschaftsbestandteil		
Landschaftsschutzgebiet		
Natur2000 (FFH)		
Biotop		
Wasserschutzgebiet		
Fassungsbereich		
engen Wasserschutzzone		
weitere Wasserschutzzone A		
weitere Wasserschutzzone B		
Hochwassergefahr		
Denkmalschutzbereich		
Grenze des Weltkulturerbes		
Gebiet mit Baudenkmälern		
Sondergebiet		
"Stille Stadt" Gebiet		
Bauverbotzone nach dem Fernstraßengesetz bzw. Bay. Straßen- und Wegegesetz		
Bauverbotzone nach dem Fernstraßengesetz bzw. Bay. Straßen- und Wegegesetz		
Ortsdurchführungsgrenze		
Bauschutzbereich mit Einflugschneise		
Schweunanlage		
Kennzeichnungen		
Fläche, bei deren Bebauung besondere bauliche Vorkehrungen zu beachten sind		
Fläche, deren Böden erhöht mit umweltgefährdenden Stoffen belastet ist		
Vermerke		
Naturdenkmal (geplant)		
Naturdenkmal (geplant)		
Landschaftsschutzgebiet (geplant)		
Landschaftsbestandteil (geplant)		



FLÄCHENNUTZUNGSPLAN

Teilplan "Art der Nutzung"

M = 1 : 10.000

Bamberg, November 2022

Baureferat
Stadtplanungsamt

Thomas Beese Baureferent Achim Welzel Amtsleiter Bearb.: Uwe Vedder Gez.: Robert Ott